

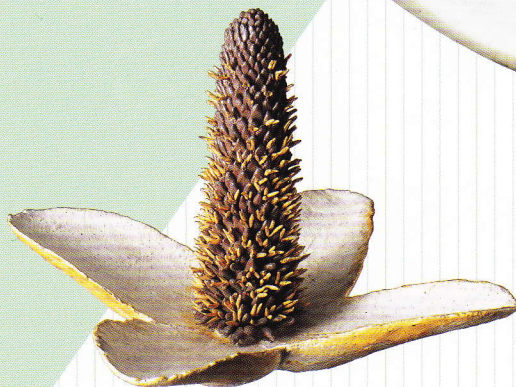
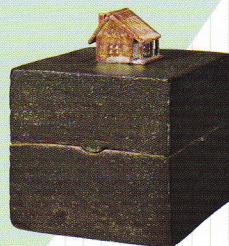
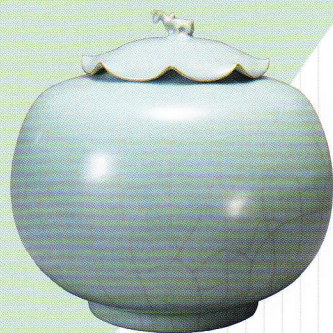
智美術館開館10周年記念

東京藝大出身の

そこから何が生まれたのか、
これから何が生まれるのか？

= 陶芸家たち

— 菊池コレクションから



2012年7月7日 土 ~ 9月23日 日

休館日:月曜日(ただし7月16日、9月17日は開館)、7月17日(火)、9月18日(火)

開館時間:11:00~18:00(入館は17:30まで)

観覧料:一般1,000円、大学生800円、小・中・高生500円

主催:公益財団法人菊池美術財団

菊池寛実記念 智美術館 *Musée Como*

〒105-0001 東京都港区虎ノ門4-1-35 西久保ビル TEL:03-5733-5131 <http://www.musee-tomo.or.jp>

右上より/三浦小平二「青磁 ろば車飾り壺」1982年 川崎毅「匣」1981年 田村耕一「柘榴文大皿」1978年 杉浦康益「陶の博物誌 ドクダミの花」2001年